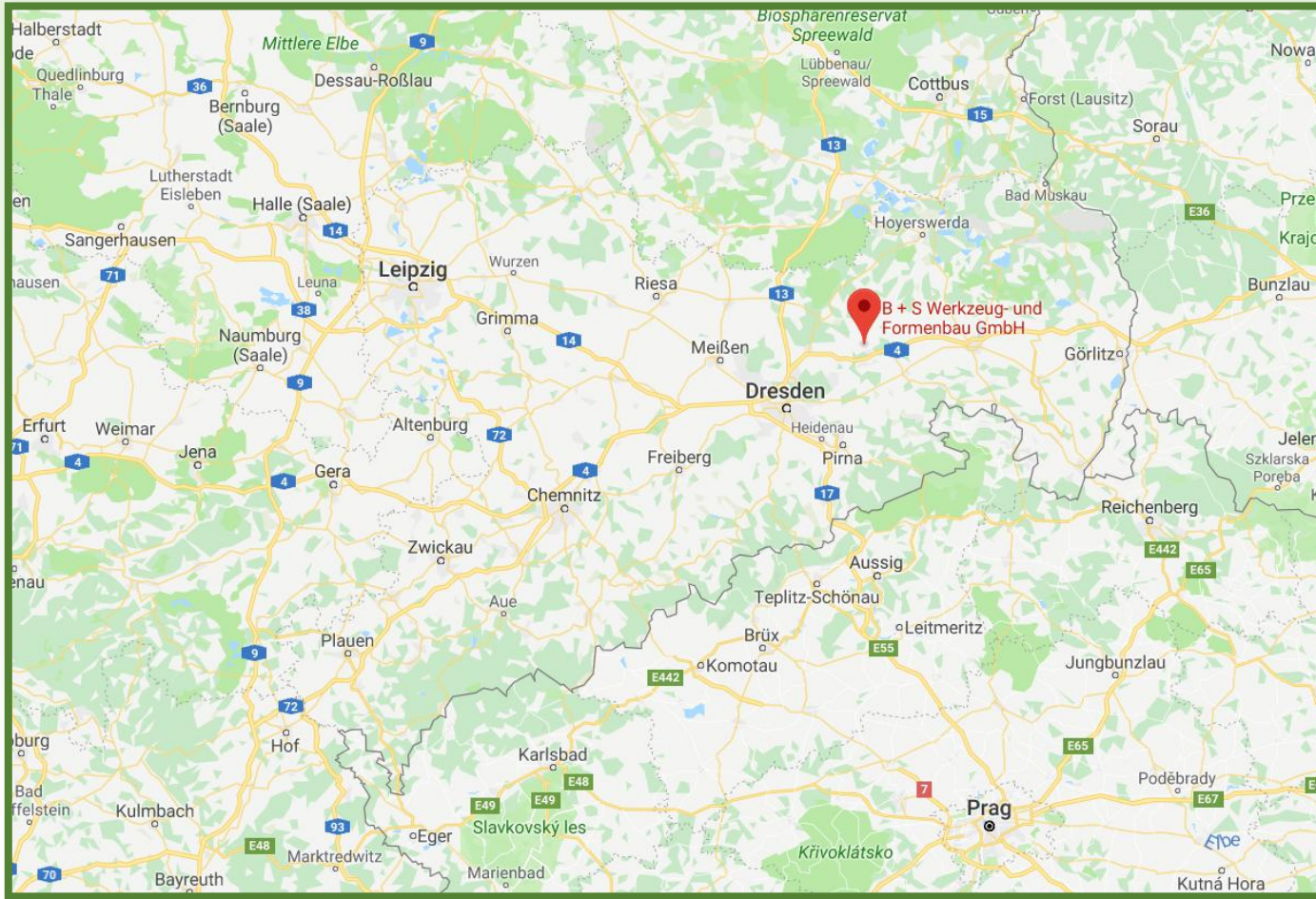


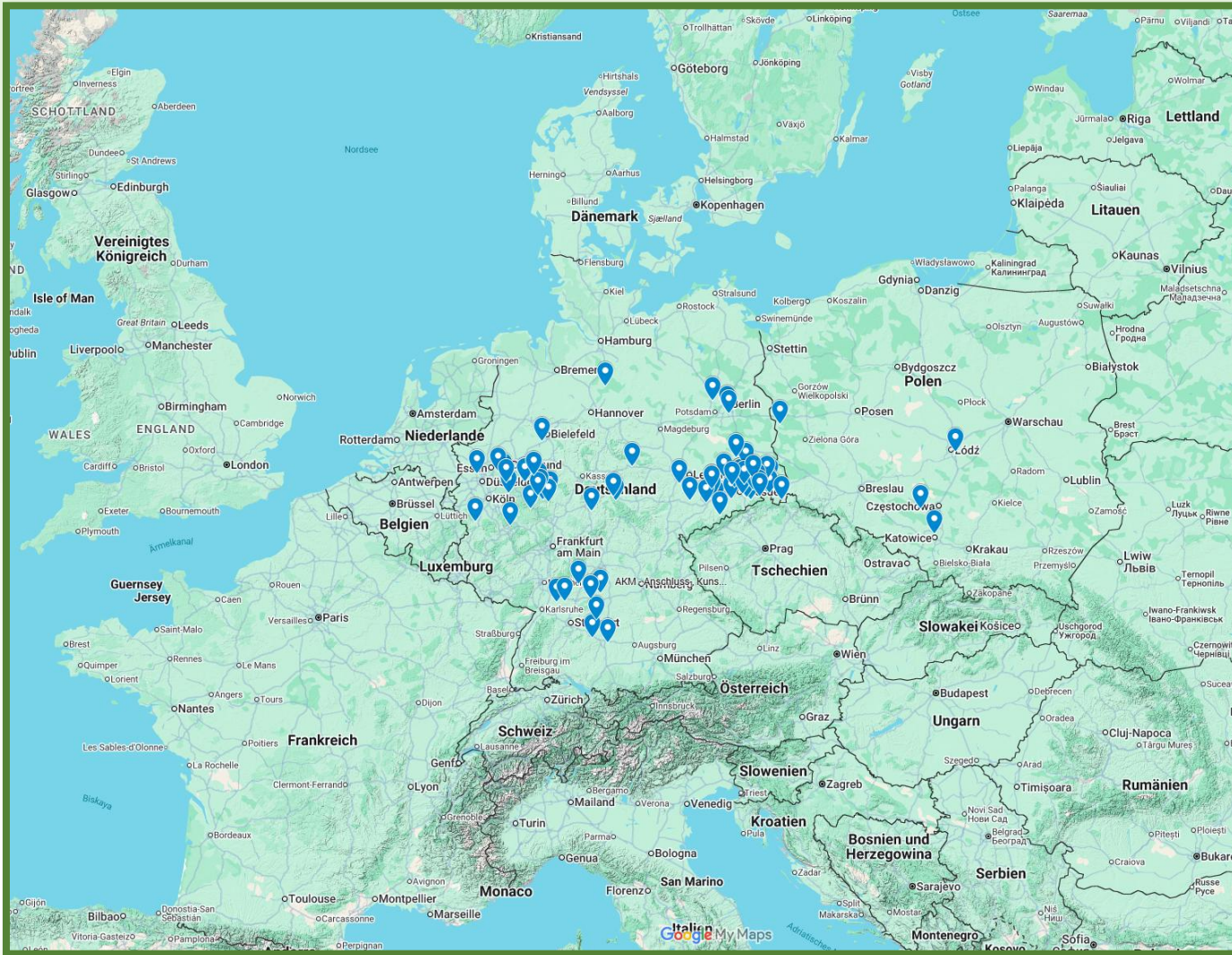
Unternehmenspräsentation



Lage

Nordöstlich von Dresden gelegen, am westlichen Rand der Oberlausitz, haben wir unseren Firmensitz 1991 in der Pfefferkuchenstadt Pulsnitz gegründet.





Bandbreite

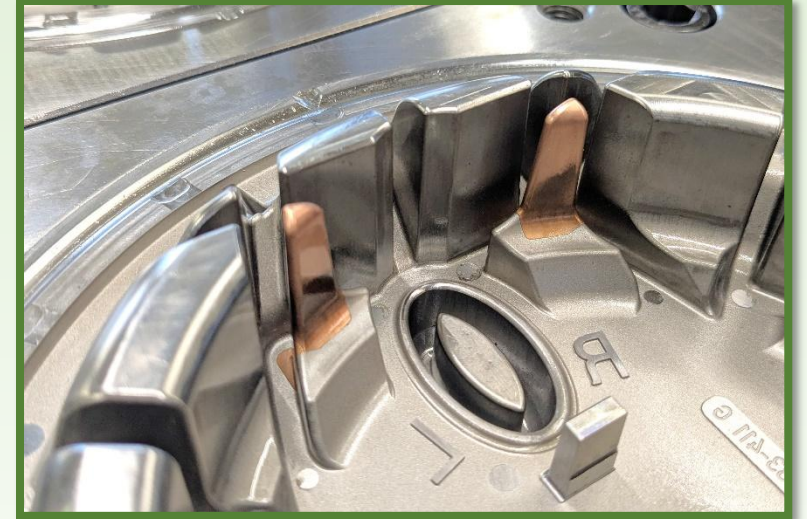
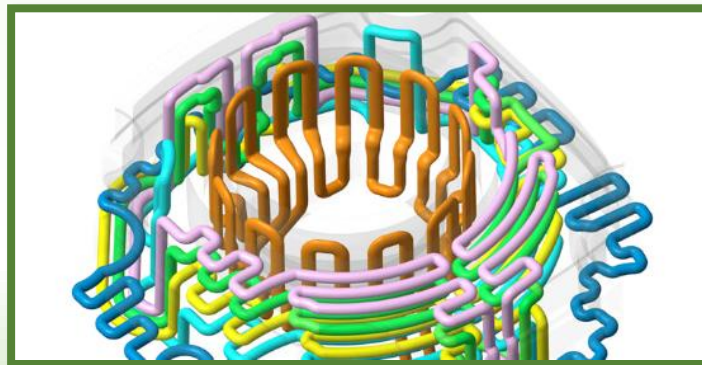
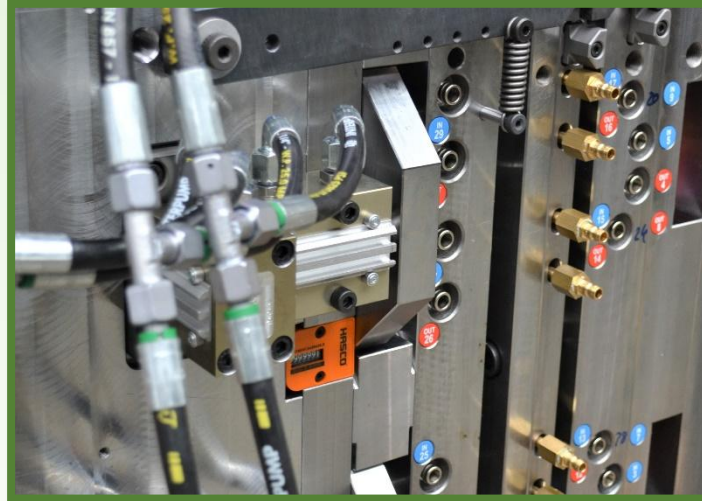
Zu unseren Kunden gehören viele regionale Kunststoffspritzereien und Automotive Zulieferer.

Ob technische Teile, Elektroindustrie, Automotive oder Consumer Products.

Wir erschließen die gesamte Bandbreite der Kunststoffverarbeitung bis in den Bereich der Duroplastverarbeitung.

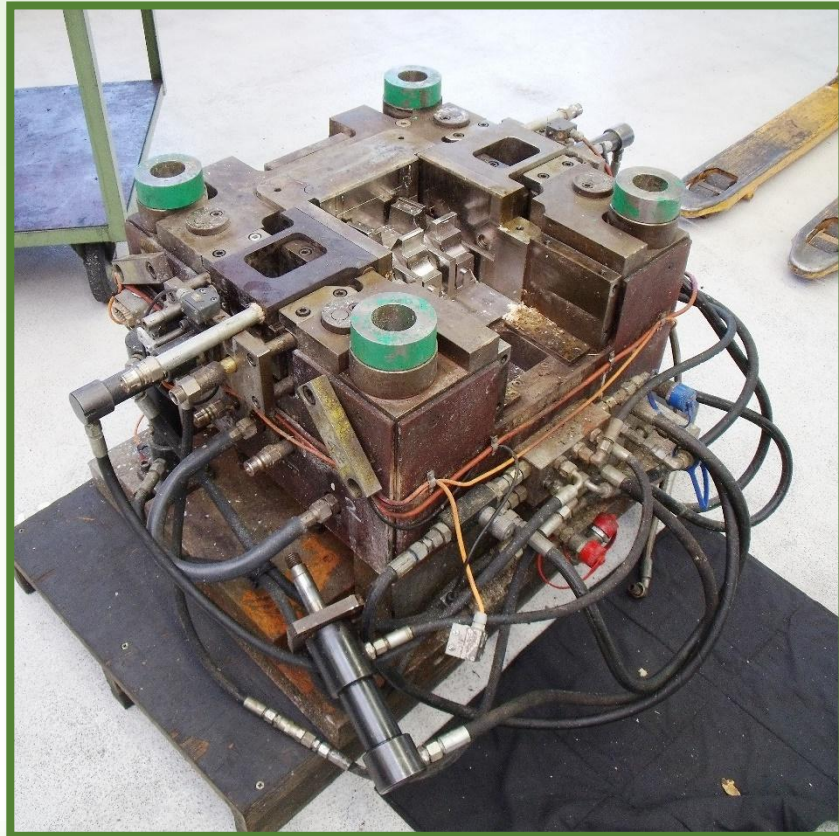
Wir bauen durchschnittlich 50 Formen pro Jahr für ca. 40 aktive Kunden.

Spezialisierung

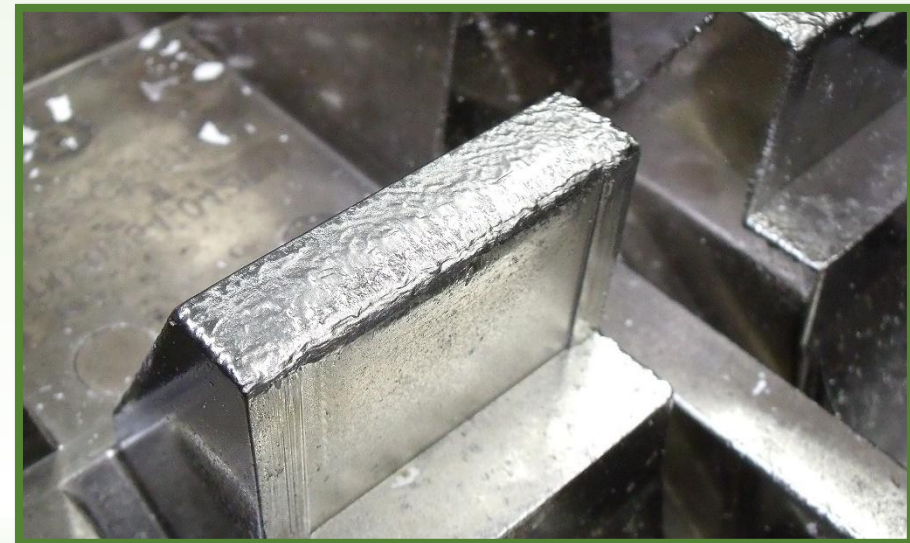


Anspruchsvolle Werkzeuge mit komplexen Entformungen sowie Hochtemperatur- Werkzeuge mit additiven Formkonturen gehören zu unserer Kernkompetenz.

Reparatur und Instandsetzungsservice



Nur ein Werkzeug, welches zuverlässig läuft, kann Geld verdienen.
Wir unterstützen Sie gern nach Kräften,
immer in Produktion zu bleiben!



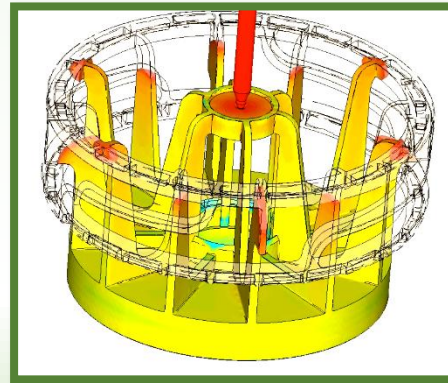
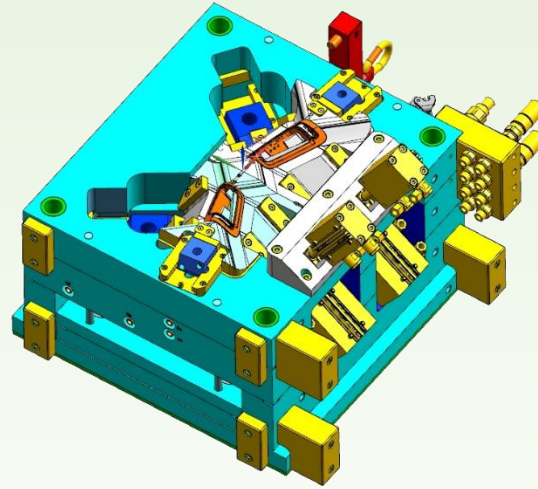
Unsere Anfänge ab 1991



Unser heutiger Stand



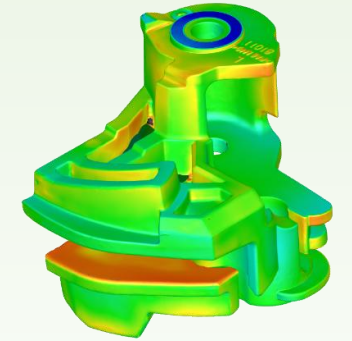
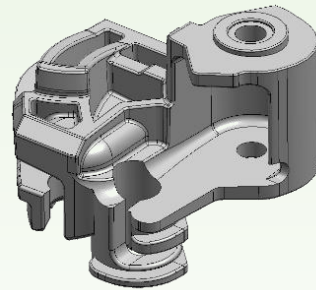
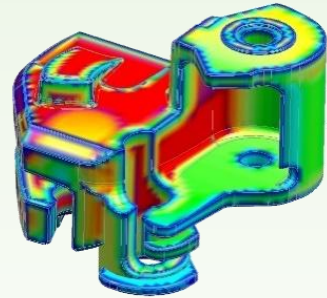
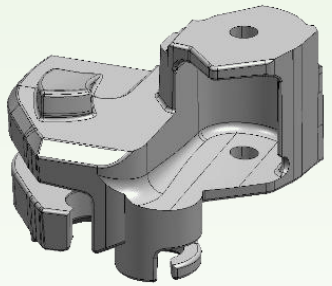
Konstruktion / Vertrieb



Wir, bei B+S, konstruieren mit der leistungsstarken Software Siemens NX. Füll- und Verzugssimulation können dabei mit CadMould erstellt werden.



Produktoptimierung



Anfrage →

Simulation →

Optimierung →

Erstmuster →

3D-Scan

3D-Druck



Vorfertigung



Montagebereich

CNC-Drehen



Startlochbohren

Flachschleifen



Kunststofftechnikum
3 Engel SGM zur Erstmusterung

HSC-Fräsen

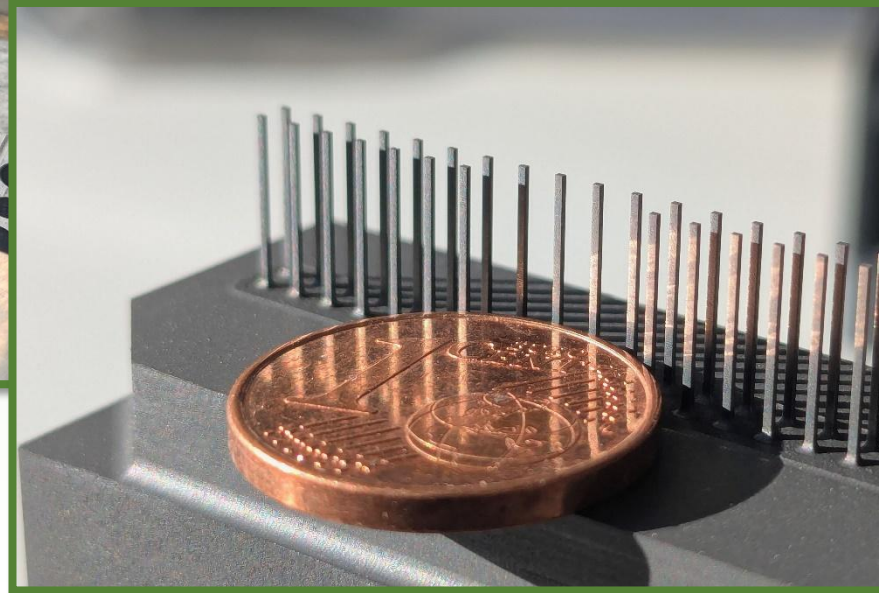
5-Achs mit Automation



HPC-Fräsen

3- und 5-Achs

Spezialisierung auf Hartfräsen und -Bohren bis zu 60HRC, sowie Mikrobearbeitung



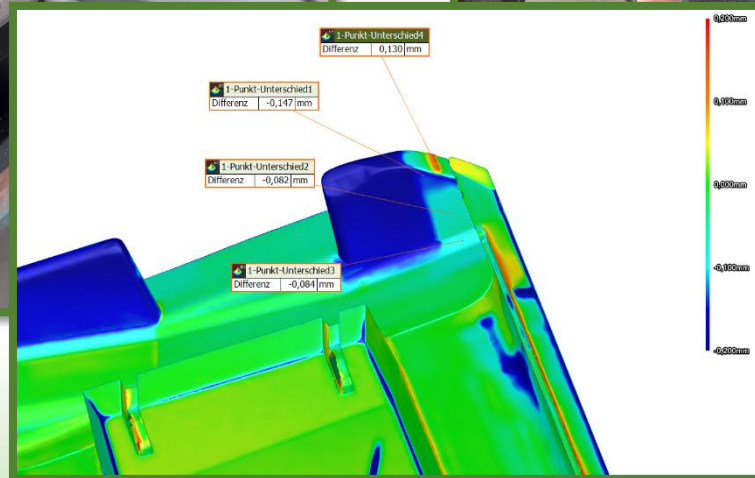
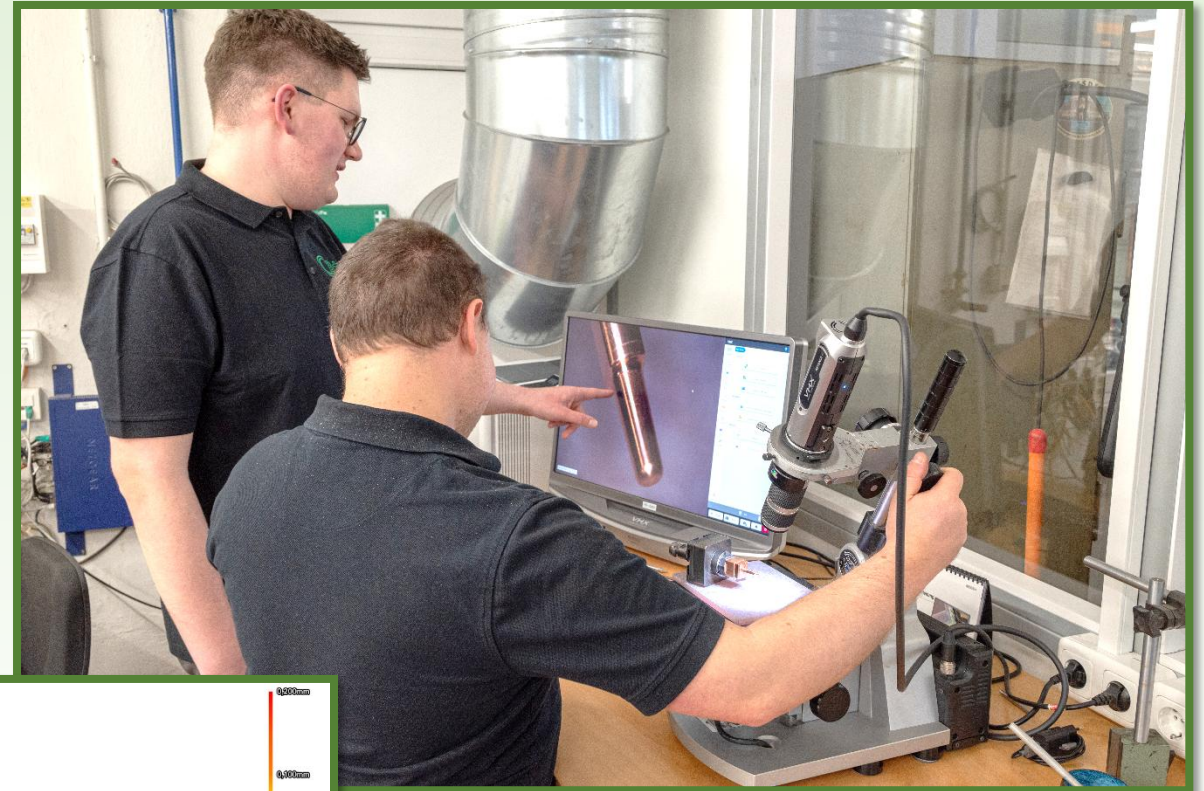
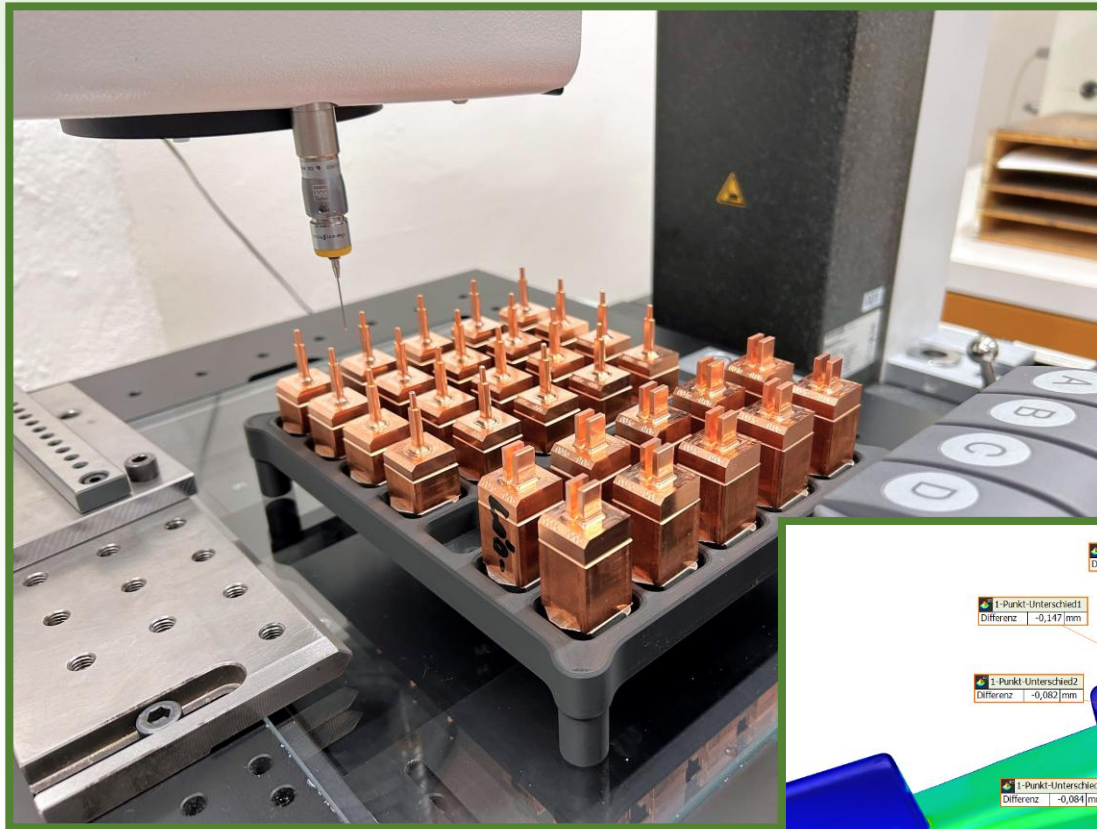
Senkerodieren

3 Maschinen (1x mit Automation)



Drahterodieren

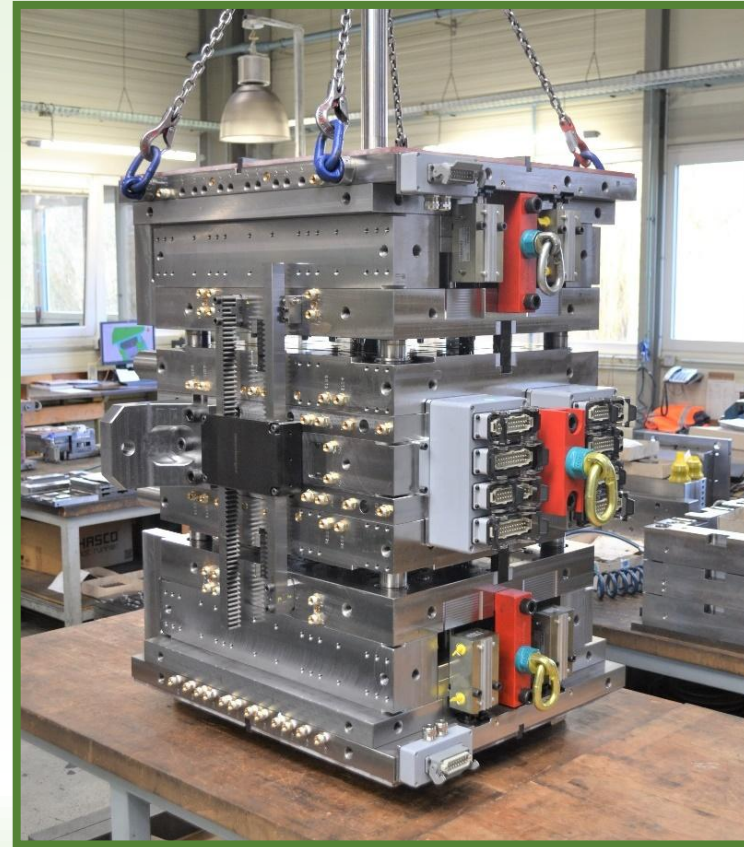
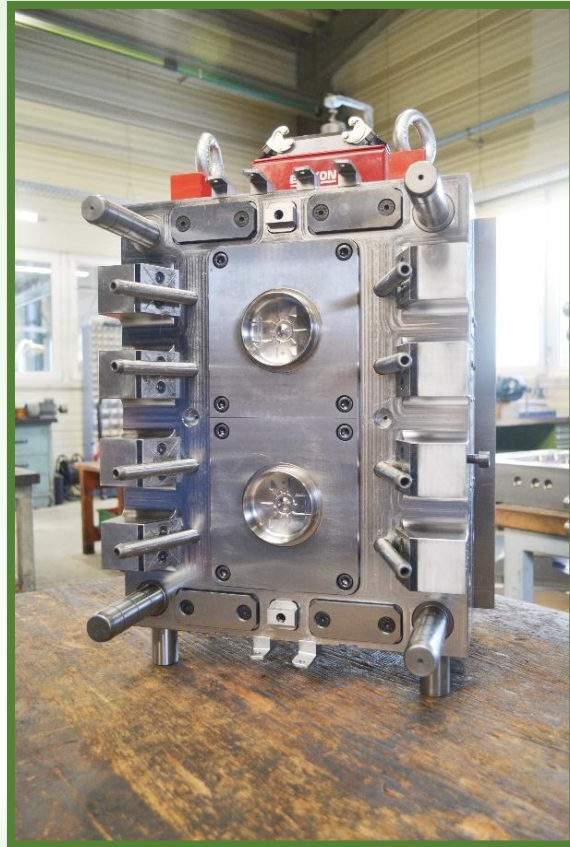
Qualitätssicherung



- 3D-Scan-Technologie
- taktiler + optischer CNC-Messen
- Messmikroskopie

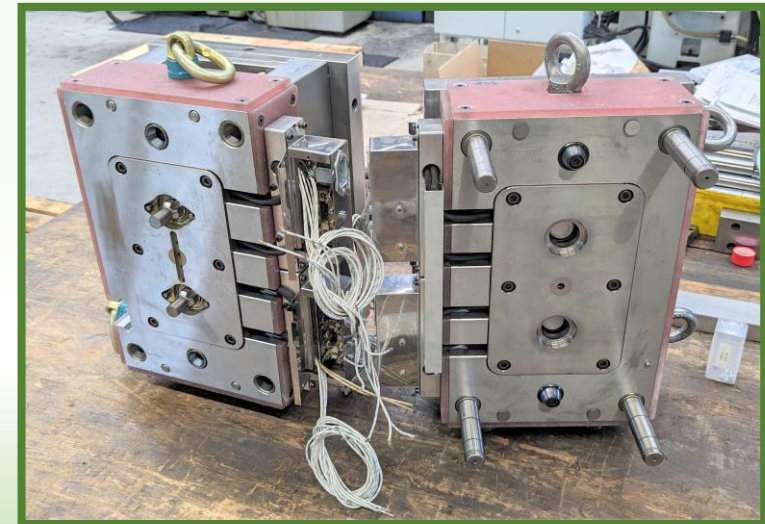
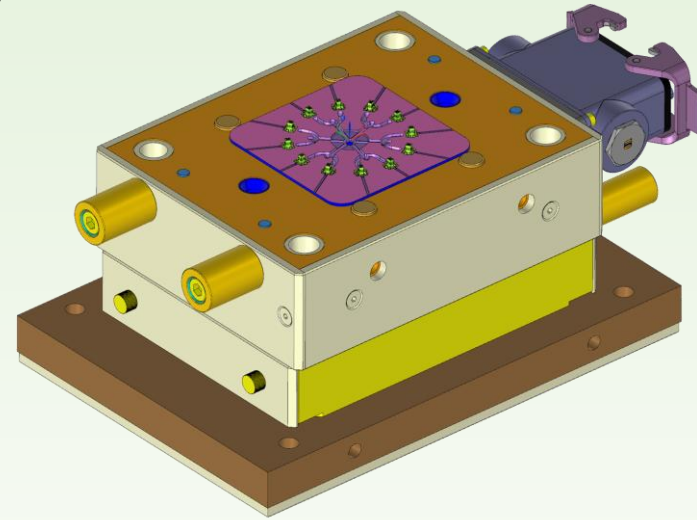
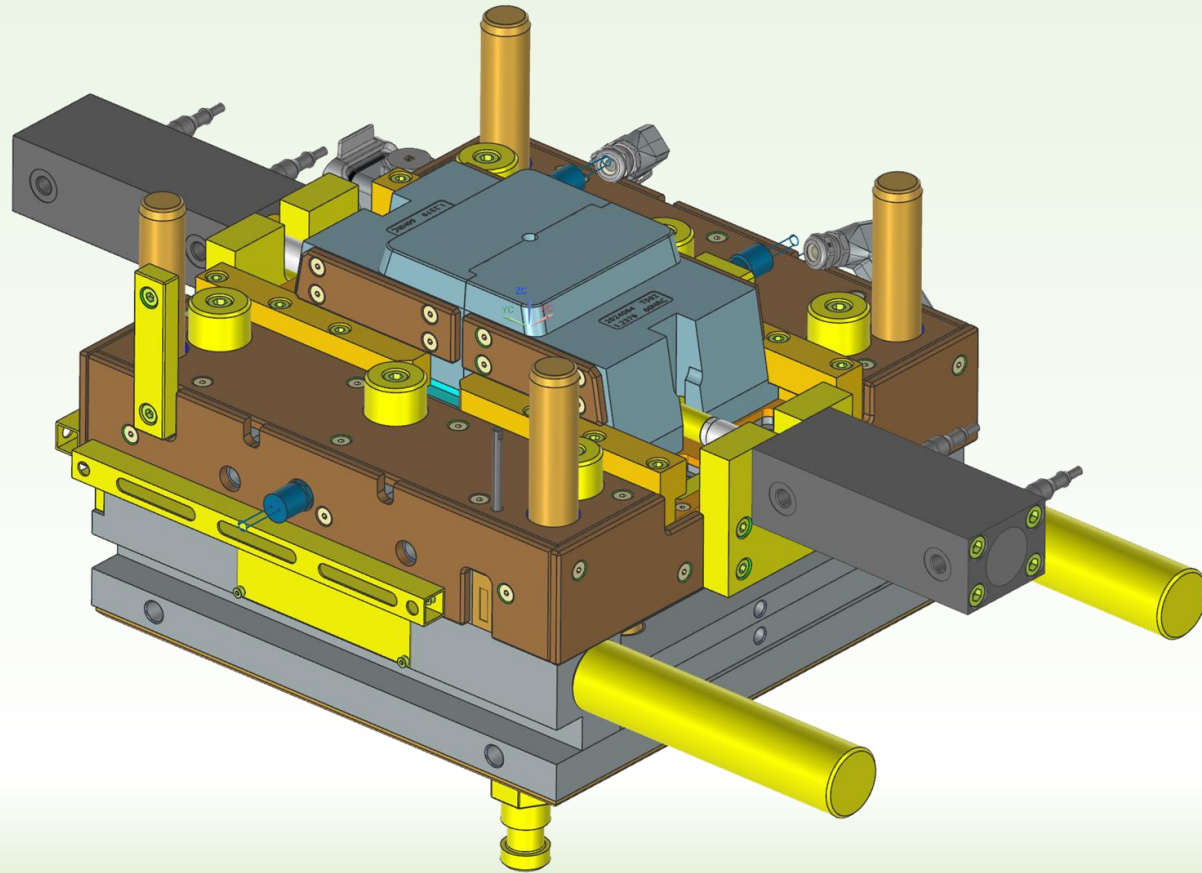
Spritzgusswerkzeuge

von 10kg bis 5.000kg



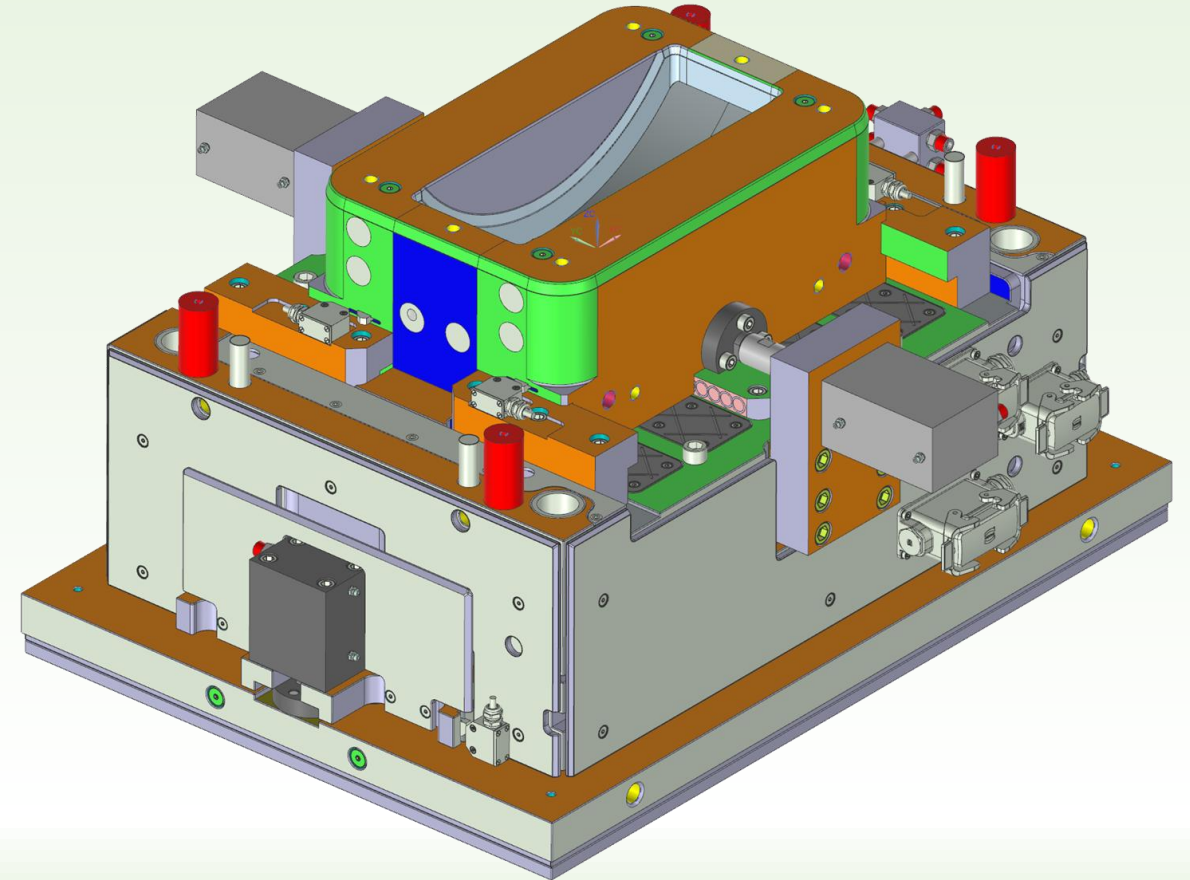
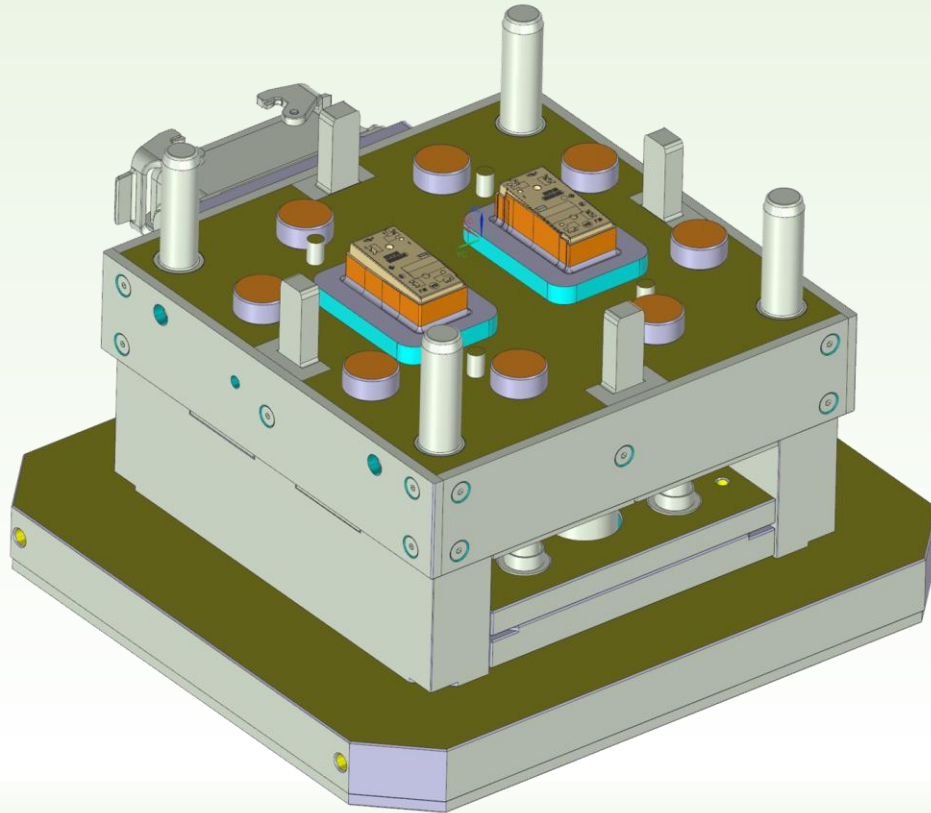
Duro-Spritzgusswerkzeuge

von 10kg bis 5.000kg



Duro-Presswerkzeuge

von 10kg bis 5.000kg



Ansprechpartner



Geschäftsführer

Sven Brückner

sven.brueckner@bus-werkzeugbau.de

035955 / 746 – 34

0173 / 36 72 318



Geschäftsführer

Alexander Thiel

alexander.thiel@bus-werkzeugbau.de

035955 / 746 – 32

0175 / 7730 555



Technischer Vertrieb

Michael Schulz

vertrieb@bus-werkzeugbau.de

035955 / 746 – 55

0172 / 35 07 955



Technischer Leiter

Florian Minkwitz

konstruktion@bus-werkzeugbau.de

035955 / 746 – 37

0152 / 03 24 90 75

Kontakt



B+S Werkzeug und Formenbau GmbH

Heidrianstraße 5

01896 Pulsnitz

+49 35955 / 746 – 30

Schauen Sie auch
Gern auf unserem
[LinkedIn Profil](#) vorbei!



Wir freuen uns auf Ihren Besuch! Unsere Türen stehen immer offen!